



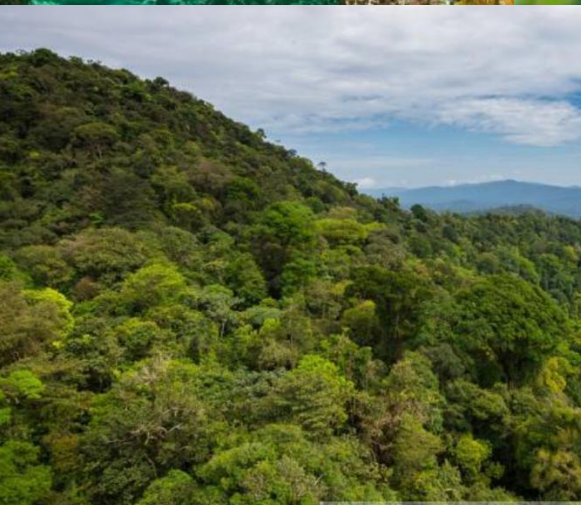
Merci



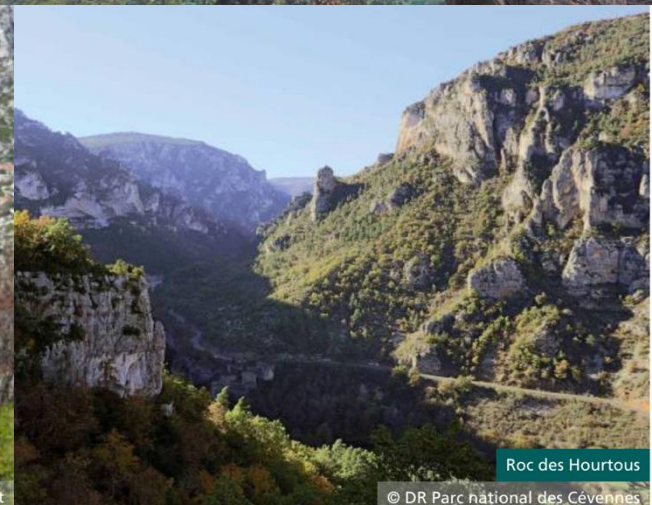
Refuge et lac de Vallonpierre, randonneurs
© Thibaut Blais - Parc national des Ecrins



à vous



© Philippe Chabot



Roc des Hourtous

© DR Parc national des Cévennes



SESSION 7 : « Évaluer le gouvernement de territoires en transitions »

Session B : Evaluer les politiques d'aménagement du territoire dans le cadre des transitions

L'évaluation de la charte des Parcs nationaux : une modalité de prise en compte des transitions

JFE 2025



L'évaluation des chartes des Parcs nationaux, une modalité de prise en compte des transitions

1

**Que savez
vous des
Parcs
nationaux ?**

2

**Le contexte
de
l'évaluation**

3

**L'évaluation outil
d'apprentissage
collectif**

4

**Quelques
enseignements
pour la suite**

L'évaluation des chartes des Parcs nationaux, une modalité de prise en compte des transitions

1

Que savez vous des parcs nationaux ?



VRAI

FAUX



Un Parc national, c'est avant tout une réserve où la nature est totalement protégée, sans activités économiques ni habitants.

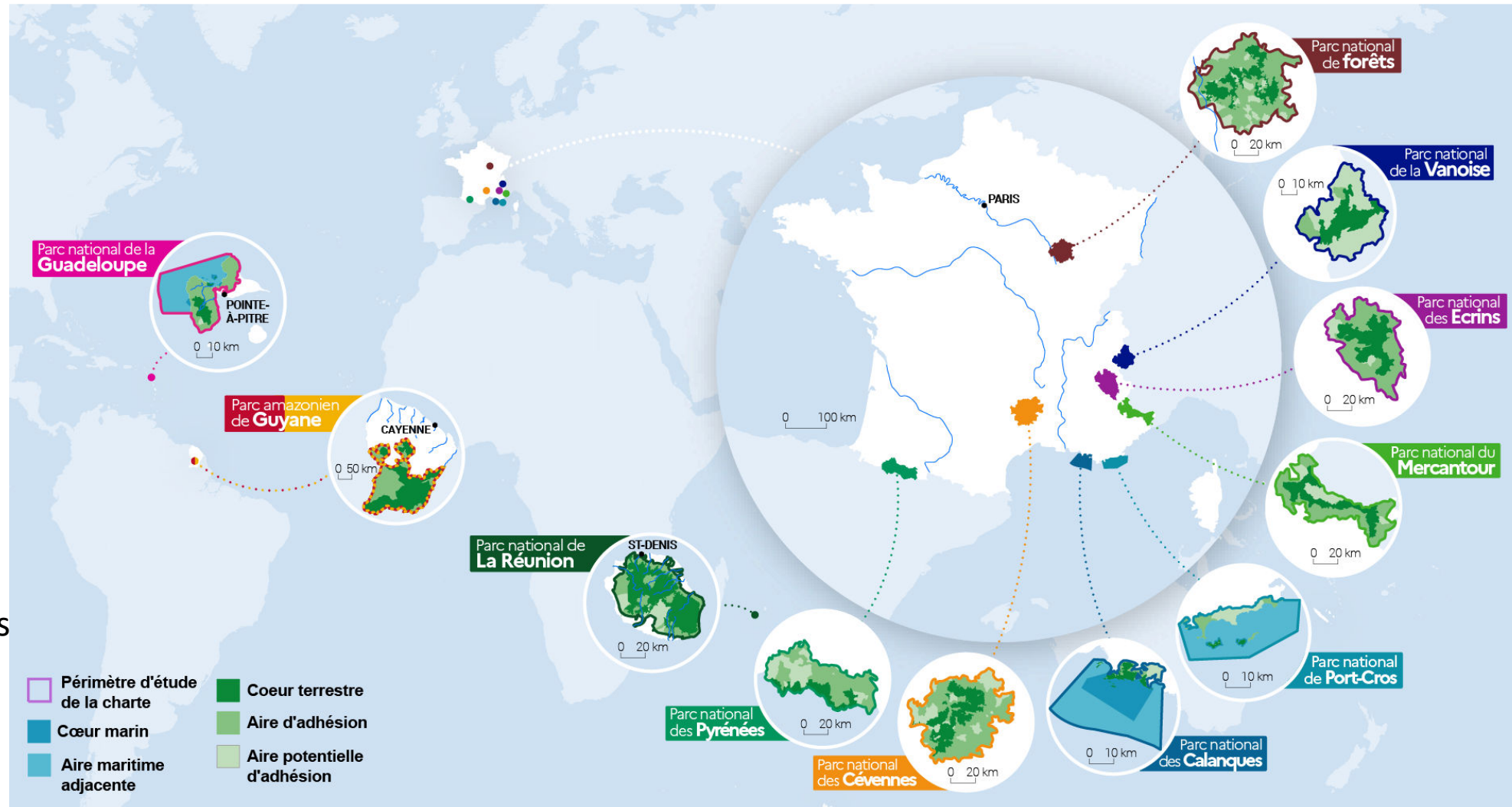


Les 11 Parcs nationaux de France

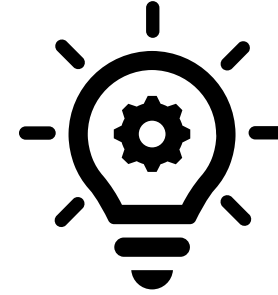
Les parcs nationaux de France

- la Vanoise (1963),
- Port-Cros (1963),
- les Pyrénées (1967),
- les Cévennes (1970),
- les Ecrins (1973),
- le Mercantour (1979),
- la Guadeloupe (1989),
- la Réunion (2007),
- Amazonien de Guyane (2007),
- les Calanques (2012)
- de forêts (2019)

rattachés à l'Office français
de la biodiversité



Source : IGN, Les parcs nationaux de France. Traitements : SDES - OFB, 2021

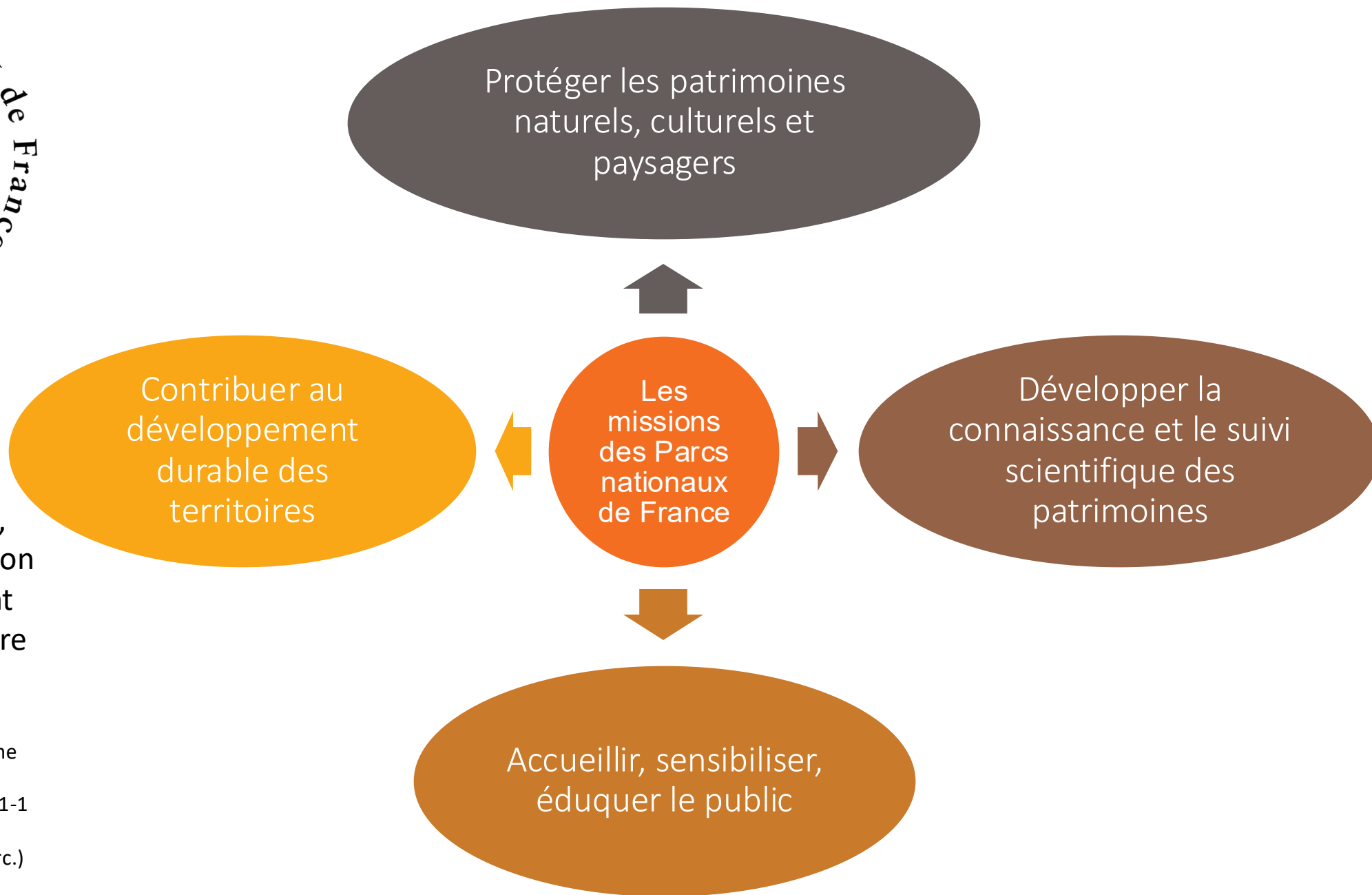


Selon vous, quelles sont les missions des Parcs nationaux ?



Les parcs nationaux ont pour finalité la protection du patrimoine naturel, culturel et paysager, ainsi que la promotion d'un développement durable dans leur aire d'adhésion.

Cf. loi du 14 avril 2006 (réforme des PN), Code de l'environnement, articles L.331-1 à L.331-29, et les décrets de création propres à chaque parc.)





Qui siège au conseil d'administration d'un Parc national ?

- a) L'État et les collectivités
- b) L' État, les collectivités et des scientifiques
- c) Une mixité d'acteurs publics et privés



La charte d'un Parc national c'est ?

- a) Les statuts du Parc national
- b) La stratégie de gestion du Parc national
- c) Un contrat entre acteurs du territoire du Parc national

L'évaluation des chartes des Parcs nationaux, une modalité de prise en compte des transitions

2

Le contexte de l'évaluation

L'évaluation de la Charte dans les Parcs nationaux



La **Charte** (une gouvernance horizontale) et COP « Contrat d'Objectifs et de Performance » (une gouvernance verticale) pour un parc national.



Une évaluation obligatoire de la mise en œuvre de la Charte 12 ans après son approbation afin de délibérer sur l'opportunité de sa révision (Article L.331-3 du code de l'environnement)



La charte d'un Parc national a une validité **de 15 ans**

L'évaluation de la Charte dans les Parcs nationaux



4 évaluations de charte avec
délibération en 2024



4 évaluations en cours avec
délibération fin 2025



2 évaluations à venir
avec délibération en
2027



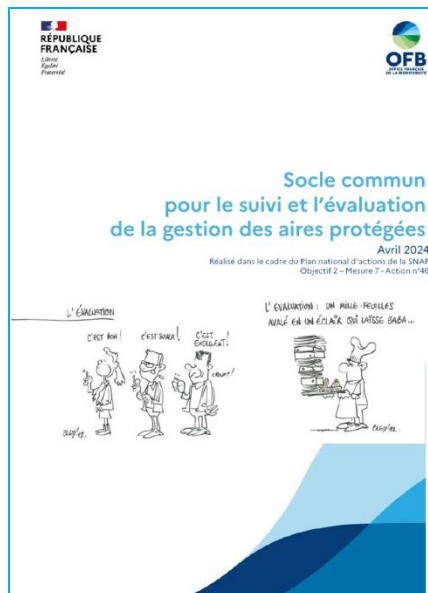
1 évaluation
intermédiaire à venir

Les types de questions que l'évaluation de la charte cherche à éclairer



- ✓ Ce qui a été fait ou non, et par qui (mise en œuvre)
- ✓ Les effets produits (changements observés)
- ✓ La pertinence et la cohérence du document face aux enjeux futurs
- ✓ Le degré d'adhésion des acteurs et des citoyens

=> Un cadre réglementaire qui oblige et dont les Parcs nationaux et l'OFB se sont saisis pour en faire un outil au service de leurs missions



Un socle commun à destination des gestionnaires en collaboration avec les aires protégées,



Une pratique en construction, une montée en compétences

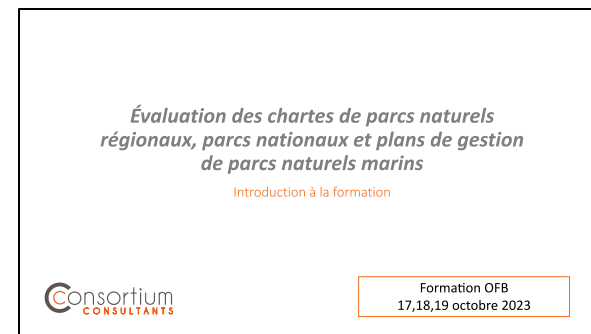
L'accompagnement individuel des Parcs nationaux



Un groupe de travail commun « GT Charte »



La formation des gestionnaires des parcs (parcs marins, parcs nationaux, parcs régionaux) à l'évaluation



Un outil de suivi-évaluation - EVA



L'évaluation des chartes des parcs nationaux, une modalité de prise en compte des transitions

3

**L'évaluation, un outil d'apprentissage
collectif pour s'adapter, accompagner les
changements et anticiper**

3

L'EVALUATION COMME **OUTIL D'APPRENTISSAGE COLLECTIF**

DANS UN CONTEXTE DE TRANSITIONS GLOBALES

A / Outil
d'adaptation



C / Outil
d'anticipation

B / Outil **d'accompagnement
du changement**

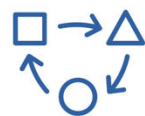
A / S'adapter : intégrer l'enjeu du changement climatique



Le **changement climatique** modifie profondément les conditions écologiques et socio-économiques dans lesquelles agissent les parcs nationaux. Face au changement climatique, l'évaluation permet **d'intégrer l'adaptation comme principe structurant de l'action**



MESURER : Rendre visibles les effets du changement climatique sur les écosystèmes et les pratiques



AJUSTER : identifier les marges d'adaptation possibles et à réajuster l'action, les nouvelles priorités, la stratégie.

Evaluer dans un contexte de changement climatique

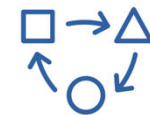
1 PARC – 1 COP (contrat d'objectifs et de performance) avec l'Etat

Objectif : **Protéger et restaurer la biodiversité pour renforcer sa résilience au changement climatique et aux autres changements globaux**

Evaluation du Parc national des Calanques:

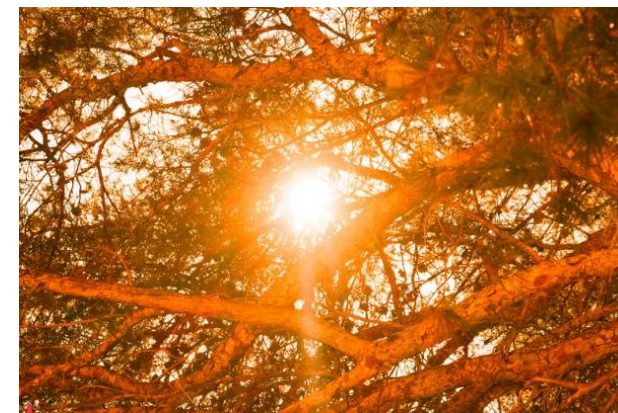
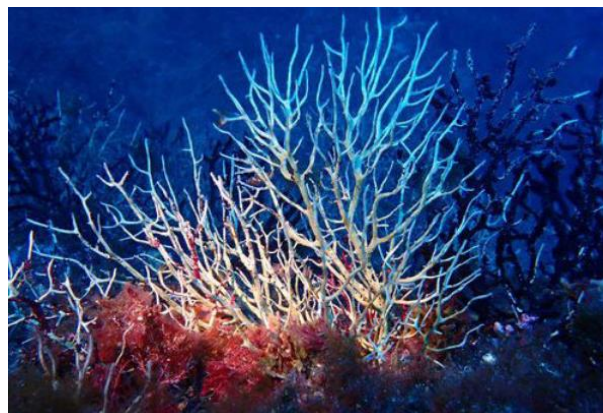
1. Projections climatiques et définition de l'enjeu
2. **Mesure** de la capacité du territoire à prendre en compte les changements
3. **Mesure** de la capacité du territoire à rendre la biodiversité plus résiliente face aux changements

Evaluer dans un contexte de changement climatique



Constats : stress hydrique, risque incendie, réchauffement eaux (hors maîtrise parc)

Interventions maitrisables : réduire les menaces anthropiques qui aggravent la vulnérabilité des espèces (incendies, pollutions, érosion, piétinement...)



B / Accompagner le changement : se doter de nouveaux modes de gouvernance plus ouverts et partagés



Les transitions ne se décrètent pas ; elles se construisent pas à pas avec les acteurs du territoire. L'évaluation de la charte accompagne les transitions en mobilisant les acteurs.



Mise en place de nouveaux **modes de gouvernance**, plus ouverts ;



Nouveaux **modes d'interventions**, partenariats ;

Des modes de gouvernance plus ouverts



Ouverture

Mise en place systématique d'un **comité de suivi** ouvert

*« Le référentiel d'évaluation
a été coconstruit avec le
comité de suivi »*



Engagement

Des temps réguliers avec le
Conseil d'Administration

Des bureaux exceptionnels

La mobilisation de l'équipe de
direction

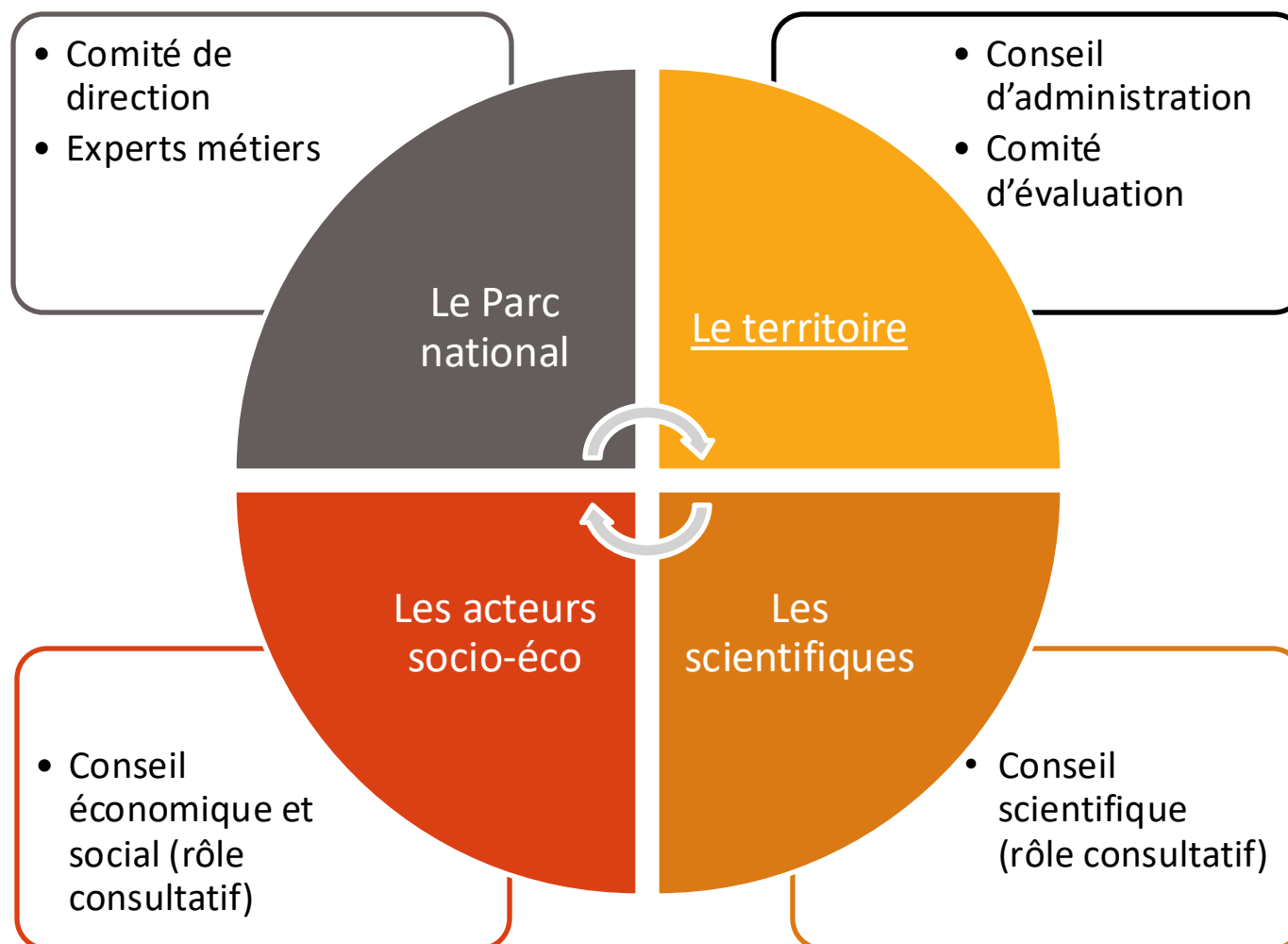


Organisation

Des chargés de mission
référents

Des équipes projet

Des modes de gouvernance plus ouverts



➔ Des acteurs privés, publics, associatifs et citoyens

➔ Des contributions différenciées au processus d'évaluation

De nouveaux modes d'interventions, des collaborations renforcées



Ateliers avec les acteurs

- Diagnostic Mouvant
- Thermomètre pour se situer vis-à-vis des facteurs de réussite



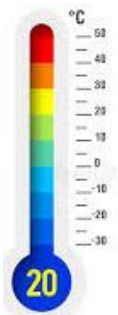
5 Focus groupes
Des présentations au CESC
Un travail collégial de relecture des réponses



3 séminaires avec les acteurs sur les recommandations



La mesure des effets avec des ateliers étudiants



« Assez marquant de voir les acteurs très différents réunis »

« L'éval a permis de renouer avec certains partenaires qu'on avait perdu de vue. On arrive à nouveau à travailler avec certains »



Questionner la place des acteurs dans la dynamique du projet du Parc national

Question Evaluative : Le projet de territoire a-t-il permis de **renforcer les synergies entre les différents acteurs et partenaires** ? Dans quelle mesure la **charte** a-t-elle **renforcé leurs actions et leurs complémentarités** dans le périmètre ?

« Un vrai levier collectif et un moyen de se projeter dans d'autres façons de travailler »

Questionner la place des acteurs dans la dynamique du projet du Parc national

QE4 : Dans quelle mesure le parc national a-t-il **réussi son ancrage territorial** ?



Sondage d'ancrage, auprès des habitants de la Métropole Aix-Marseille

3 / Anticiper : pour préparer les changements globaux



Les chartes sont des documents révisés tous les 15 ans ; les Parcs veillent à anticiper malgré les incertitudes du temps long



Observation, veille et suivi scientifique



Prospective et écoute du territoire pour capter les tendances lourdes et les signaux faibles

Une écoute des habitants pour comprendre les transitions vécues sur le territoire



SONDAGE AUPRÈS DE LA POPULATION LOCALE

Les habitants et usagers de la Métropole Aix-Marseille se sont exprimés sur le projet de Parc national. Les enjeux majeurs du projet de Parc national, exprimé par les habitants et usagers de la métropole.



Les habitants ont exprimé un fort attachement émotionnel au Parc national. Ils le perçoivent comme un sanctuaire de biodiversité à protéger (92 % des répondants) et un espace naturel de loisir et de déconnexion (60 % des répondants).



Les habitants ont une bonne compréhension globale et acceptation du Parc national, de son projet et de ses actions (80 % des répondants).



Une volonté de mieux comprendre les enjeux écologiques sur le territoire via un effort de vulgarisation de la connaissance scientifique.



Un souhait d'être davantage impliqués dans les prises de décision et d'agir concrètement auprès du Parc national grâce à des actions participatives.

QE4 : Dans quelle mesure le parc national a-t-il **réussi son ancrage territorial** ?



1 questionnaire en ligne

3 687 réponses

90% d'habitants locaux



2 focus groupes

25 participants

Des questionnements dédiés



Question Evaluative : dans quelle mesure les actions mises en œuvre par le Parc National de Port Cros et ses partenaires **en matière d'adaptation au changement global** ont-elles permis de **réduire la vulnérabilité du territoire et d'anticiper les impacts attendus ?**

Une approche globale et systémique des changements dans les évaluations



Des ateliers sur les futurs enjeux en phase d'évaluation



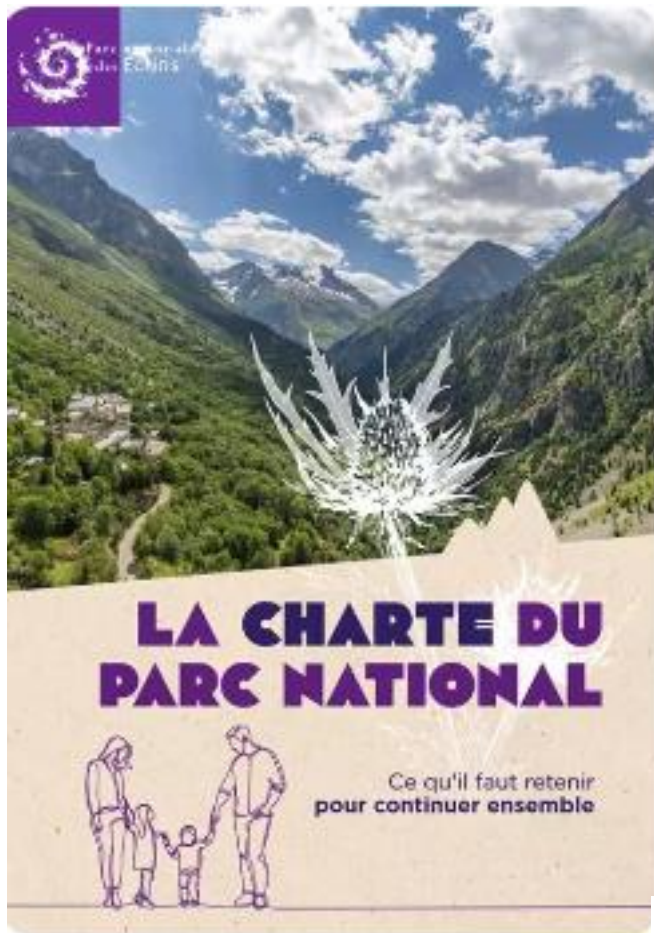
Des recommandations en matière de changements environnementaux et pas seulement climatiques



La prise en compte de nouveaux enjeux climatiques et enjeux sociaux

Les évaluations des chartes font apparaître la tension entre enjeux globaux (climat, biodiversité) et conditions locales de vie. De nouvelles priorités émergent : justice environnementale et conditions d'acceptabilité sociale des politiques de protection.

Des démarches prospectives



Evaluation ciblée des effets de la charte

- ✓ 3 ateliers d'étudiants tutorés
- ✓ 6 mois par atelier, rencontre des acteurs de la charte
- ✓ 143 entretiens, diagnostic de contexte, analyse prospective



Pastoralisme en alpages



Activités de pleine nature



Eau



Ces 3 ateliers ont permis la production de 3 rapports détaillés versés au corpus d'évaluation finale de la charte.
Ils ont contribué à l'analyse prospective.

Des démarches prospectives

Démarche prospective et recommandations : à quoi s'attendre pour les Ecrins de demain et quelle mise en œuvre de la charte post-2027 ?

Démarche prospective

Le massif des Ecrins, un espace clé dans la lutte et l'anticipation des enjeux du changement climatique	L'évolution de la fréquentation touristique et la mutation des activités de pleine nature	Les refuges, les sentinelles de la pratique des activités de pleine nature en montagne	L'augmentation des missions du PN face à la restriction des moyens humains, techniques et financiers
<ul style="list-style-type: none"> Des territoires dont l'économie est tournée vers les activités de pleine nature plus résilients : diversification touristique et élargissement des ailes de saison Sensibiliser et adapter au changement climatique 	<ul style="list-style-type: none"> Les inquiétudes sur une éventuelle "surfréquentation" touristique Concentration vs diffusion de la fréquentation touristique Des pratiques à l'évolution constante et rapide dont l'anticipation est complexe 	<ul style="list-style-type: none"> Une vulnérabilité accrue face aux risques naturels et à la raréfaction de la ressource en eau Un lieu de transmission Une fonctionnalité remise en question 	<ul style="list-style-type: none"> Augmentation des dépenses liées aux évolutions socio-économiques et environnementales Une demande croissante d'accompagnement et de disponibilité du Parc

Recommandations



Conclusion : Terre d'une pratique historique de l'alpinisme et nouveau fleuron de l'itinérance, le massif des Ecrins est marqué par les activités de pleine nature. Cette identité s'inscrit dans la charte du PN, en tant que support pour le partage de connaissances, l'éducation à l'environnement et le développement.

Les limites de l'évaluation dans les transitions pour les parcs nationaux



Les chartes, un cadre d'évaluation **normatif**



Une **temporalité** de la charte pas toujours adaptée



Des **compétences** au service d'un apprentissage collectif ?

L'évaluation des chartes des parcs nationaux, une modalité de prise en compte des transitions

4

Intervention de Caroline Delelis Goulard,

Suivi et évaluation des aires protégées

Direction aires protégées et enjeux marins (DAPEM)

Office Français de la biodiversité



Vos remarques , vos questions

Vous avez la parole ...

Merci
à vous



Mettre une photo par parc ...